

POZNÁMKY:

Napájení rozváděče M+R, venkovních KLIMA jednotek, a TČ zařadí profese silnoproud. Přesné umístění a připojení koncových zařízení musí být upřesněno na základě skutečně dodaných komponent a doporučení jejich výrobce. Kabelová vedení a jejich uložení musí respektovat požární poměry stavby. Zvolený řídicí systém (ASR) musí být systémem rozšířený a rámci tohoto projektu schopen řídit technologii IRC, VAV boxy, M+R VZT a TC. Systémové propojení se systémem chlazení, VZT a TČ na vsuvě TCP/IP nebo RS485 nebo jiné vzájemně kompatibilní. Dále musí umožnit detekci stavu požárních klapek pro identifikaci poruchy. Dále grafickou vizualizaci a multiživateleský přístup s definovatelnými právy pro uzivatele a servisní ovládání a nastavení. Topologie sítě musí být přikladem a musí být uzpůsobeno konkrétně dodanému systému ASR, použitých komponentech a jejich přístroji a konkrétně dodanému systému M+R třetích stran (CHL, TC atp.). Před vlastním provedením sběrnice musí být provedena koordinace s profesí UT, VZT a CHL. Vnitřní napájení rozváděče a rozvodné bude zpracováno dodavatelem technologie jako dílenská výkresová dokumentace a doporučení výrobce ASR. Osazení magnetů musí být koordinováno s dodavatelem oken a dveří v rámci materiálové přípravy stavby v předstihu před dodáním ma stavbu.

Legenda M+R:

- Poliořadová CIB jednotka (podsv. LCD 27x21mm, 98x64px, 3it, tepla+RH, 1IN)
- Poliořadová CIB jednotka (podsv. LCD 27x21mm, 98x64px, 3it, tepla+RH, 1IN)
- CO2 CIB snímač (1x CO2, tepla+RH, 2x AI/DI)
- Vstupní CIB modul, 2x input (do instalační krabice KU68)
- Reléový CIB modul, 2x RO, 16A/230V, 2x input (do instalační krabice KU68)
- PIR CIB Integrovaný snímač pohybu (2x AI/DI)
- Okení / dveřní magnet
- El. pohon radiátorové hlavice
- Kabelový vývod
- Napájení 230V, CKK+R-J 3x1,5
- Napájení 230V, CKK+R-J 3x2,5
- JKE-R 2x2x0,8 v PVC trubce, bílá
- JKE-R 2x2x0,8 v PVC trubce, CIB vč. napájení 24VDC
- JKE-R 4x2x0,8 v PVC trubce, Modbus + 24VDC (VAV)
- Kabelový svazek, kabelová trasa
- Mezupřístroj postupu / změna výšk. úrovně
- Kabelový svazek, kabelová trasa
- Mezupřístroj postupu / změna výšk. úrovně
- Rozvodnice IO modulu a napájení pohonů hlavice
- Rozváděč M+R vč. CPU ASR, napájení a COM

Provedení soustavy 3 PEN AC 50 Hz 400V/TN-C-S
Provedení soustavy 2 PC 24V/ELV
Ochrana neživých částí
- zajištění
- automatickým odpojením od zdroje
- proudovým chráňákem 30mA
- malým napájením
Ochrana živých částí
- izolační žvýčkové části
- kryty nebo připeřádky

Ochrana živých částí



ZPRACOVATEL: ČLST
Roman Hladík
VÝKRES: Roman Hladík
ZODPOVĚDNÝ PROJEKTANT: Zdeněk Mašák
ZPRACOVATEL: ČLST
Roman Hladík
VÝKRES: Roman Hladík
ZODPOVĚDNÝ PROJEKTANT: Zdeněk Mašák

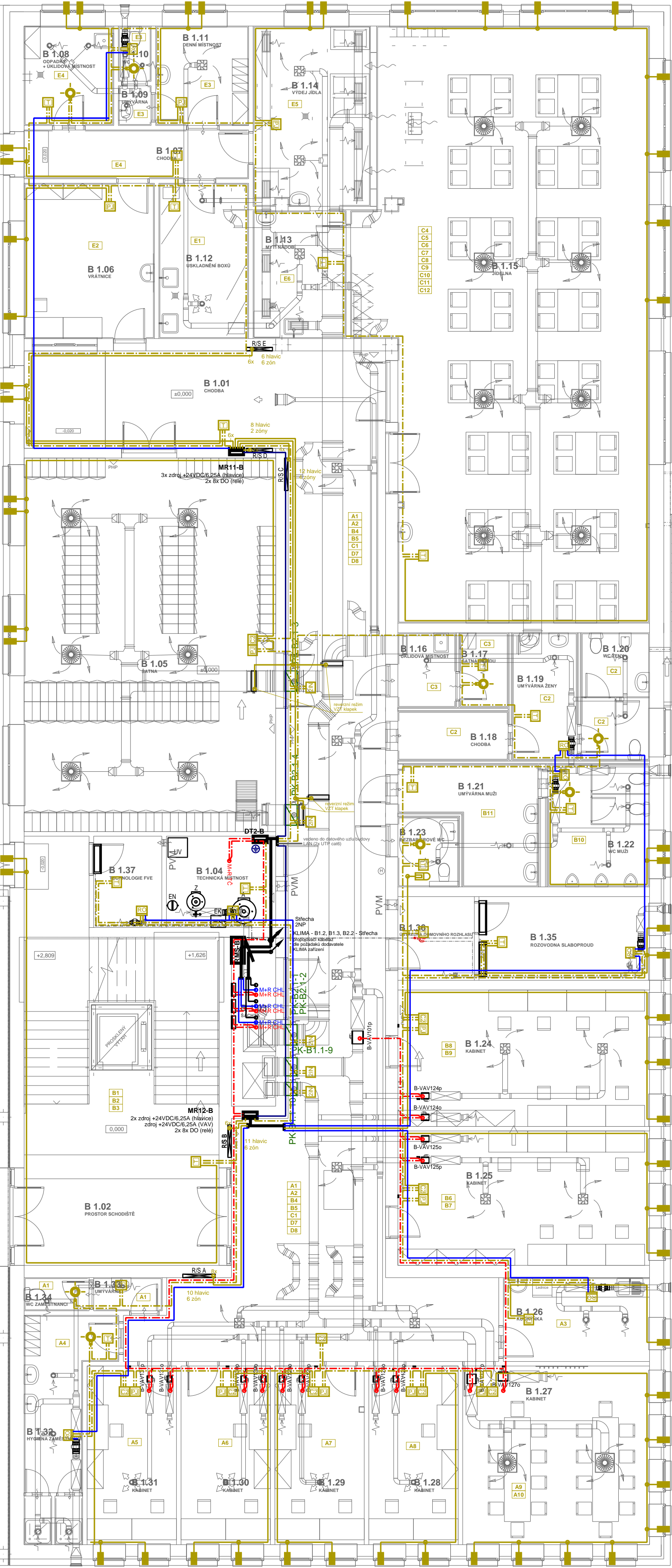
Střední průmyslová škola elektrotechnická a vyšší odborná škola Pardubice
Kata IV./13. Pardubice, 530 02 Pardubice

SPS Elektrotechnická Pardubice
Rekonstrukce areálu Do Nového

Do Nového, Pardubice, pozemek parc. č. 4789, 4881/3, 4882/3 v k.ú. Pardubice

ČÁST PROJEKTU: ELEKTROINSTALACE - M+R - SOO2 - ÚT a VZT

Půdorys INP - Budova B



| | |
|------------|------------|
| 220119 | 220119 |
| 11.2022 | 11.2022 |
| D1.14b DPS | D1.14b DPS |
| 3x44 | 3x44 |
| 1:100 | 1:100 |